



merippa store

メリッパのお店が
2018年春
オープンします。

ゆったりとした空間で
メリッパを選んでほしい・・・
そんなリラックスできる

「家」みたいなお店が完成します。

下町、两国付近。

近くには北斎美術館や

両国国技館のある

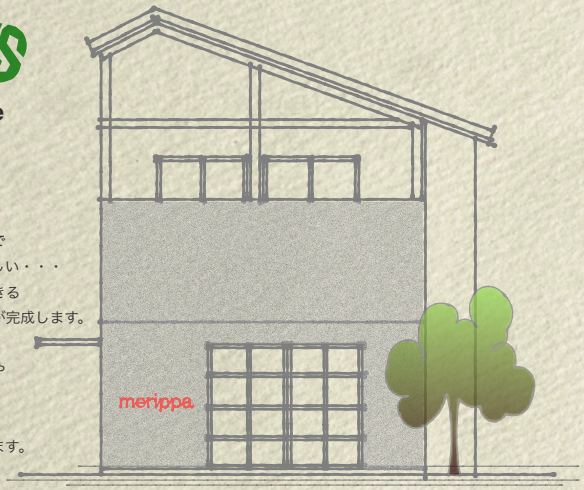
閑静な住宅街の中に、

ひっそりと建っています。

オープンは

2018年春、

今しばらくお待ちください。



〒130-0014 東京都墨田区亀沢2-18-10

MADE IN PRIDE OF JAPAN のものづくり

履き心地の良さと繰り返し洗える丈夫さ。

長年の経験で培ってきた、

職人さんの技術と丁寧な仕事があるからこそです。

1951年の創業より、カット&ソー製品を手がけてきた、

私たち「中橋莫大小」が、自信と誇りを持って

おすすめいたします。



MADE IN PRIDE OF JAPAN 中橋莫大小株式会社

<http://merippa.com>

インターネットでのお買い物はこちらからどうぞ



LUXURIOUS COMFORT
100% MADE IN JAPAN
SUPERIOR SOFTNESS
EVEN AFTER WASHING

merippa





SHETLAND TWEED

1837年創業、イングランド
MOON社製のシェットランド
ツイードと暖かいファーを
組み合わせました。



いよいよギフトシーズン。
ご家族へ、お友達へ、
恋人へ、
あなたの思いを乗せて・・・



OXFORD CHECK
x
MELANGE PILE



WHAT'S
MERIPPA

靴下でもない、スリッパでもない、
まったく新しい感覚のフットウェア。
一足が約100gという軽さで、
ふんわりと優しく足を包み込んでくれます。
汚れたらお家で丸洗ひ。
リバーシブルにできたりコンパクトに畳めたり。
そんなメリヤスのいいところをした室内
履き。それがメリッパです。



HOUNDSTOOTH
x
HERRINGBONE



PILE BORDER
x
WOOL JERSEY



Reversible

メリッパはリバーシブル。
ひっくり返して表と裏の両方の素材を
楽しむことができます。



Packable

メリッパは、かかとのリブの中に
クルリと収納することができます。



Washable

メリッパは、簡単に洗濯できて、
清潔に使うことができます。



2 SIZE
M 22.5cm~24.5cm
L 25.0cm~26.5cm